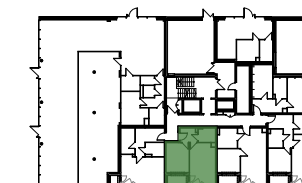


# ŚWIDNIK UL. OLIMPIJCZYKÓW

NUMER MIESZKANIA / ILOŚĆ POKOI / PIĘTRO

**MIESZKANIE M.02  
2P+AK / PARTER**

LOKALIZACJA MIESZKANIA W BUDYNKU

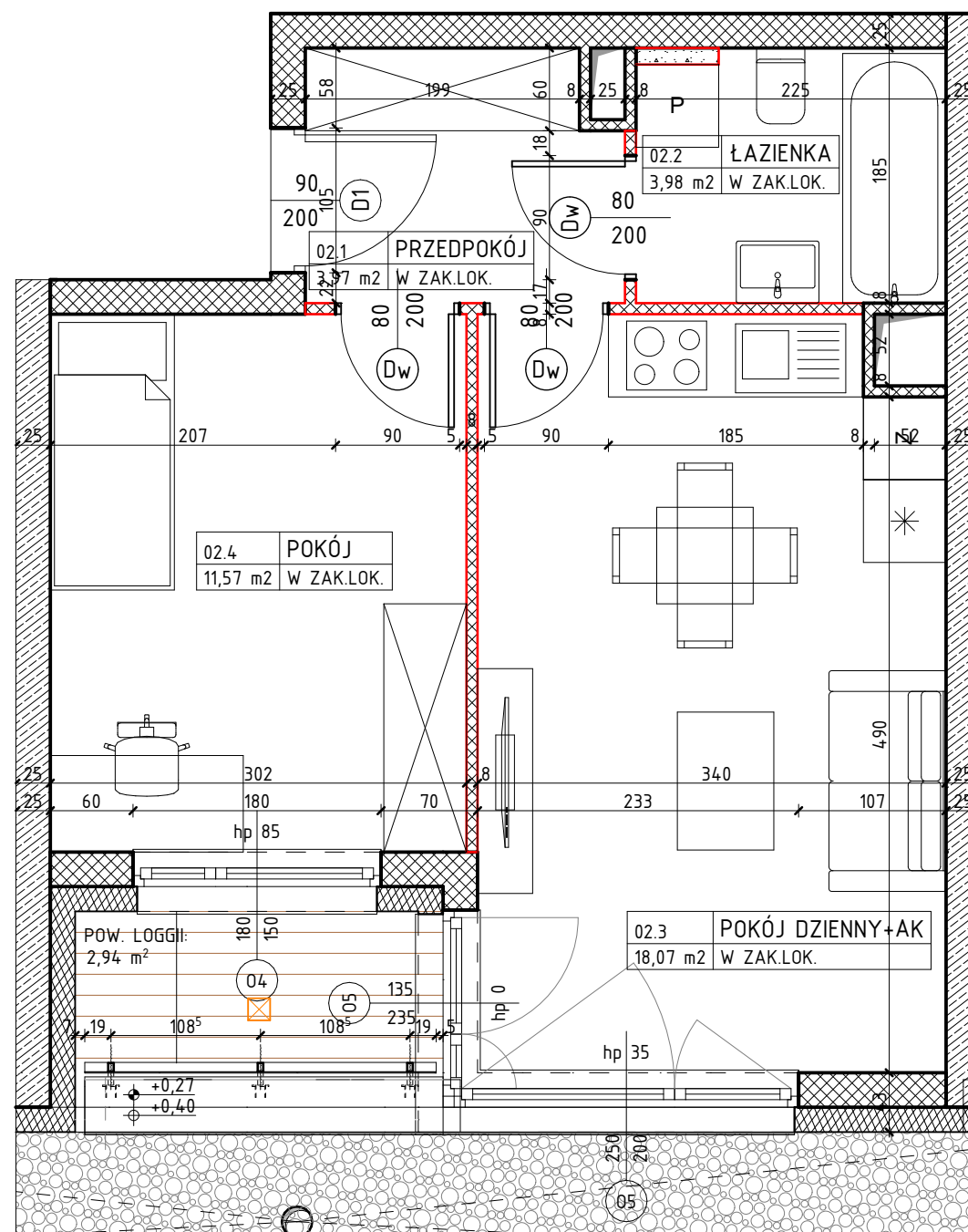


POWIERZCHNIA UŻYTKOWA

**38,66 m<sup>2</sup>**

UWAGI

PROJEKT STANOWI WYCINEK OPRACOWANIA Z PROJEKTU BUDOWLANEGO. POWIERZCHNIE UŻYTKOWE POSZCZEGÓLNYCH POMIESZCZEŃ LOKALU PODANO W STANIE WYKOŃCZONYM ZGODNIE Z NORMA, PN-ISO 9836:1997, POWIERZCHNIE MOGĄ ULEC NIEZNACZNYM ZMIANOM. POWIERZCHNIA UŻYTKOWA LOKALU OBLICZANA JEST W METRACH KWADRATOWYCH Z DOKŁADNOŚCIĄ DO DWÓCH MIEJSC PO PRZECINKU DLA WYMIARÓW LOKALI W STANIE WYKOŃCZONYM NA POZIOMIE PODŁOGI, NIE LICZĄC LISTEW PRZYPODŁOGOWYCH, PROGÓW ITP., DO POWIERZCHNI UŻYTKOWEJ LOKALU WLICZA SIĘ POWIERZCHNIE ELEMENTÓW NADAJĄCYCH SIĘ DO DEMONTAŻU (RURY, KANAŁY, ŚCIANKI DZIAŁOWE) NIE SĄ WLICZANE POWIERZCHNIE OTWORÓW NA DRZWI I OKNA ORAZ NISZE W ELEMENTACH ZAMYKAJĄCYCH.



OZNACZENIA

- ściana żelbetowa
- ściana murowana
- ściana działowa gr. 8cm, możliwa do zmiany
- izolacja termiczna- wełna mineralna
- izolacja termiczna- styropian

- hp wysokość parapetu
- Z zmywarka
- \* lodówka
- P pralka
- oprawa oświetleniowa

$\frac{90}{200}$  okno - wymiar otworu w murze  $\frac{\text{szerokość}}{\text{wysokość}}$

$\frac{80}{200}$  drzwi wewnętrzne do decyzji lokatora  
otwór w murze 90x210

PROJEKTANT

**AK/A**

PRACOWNIA AKM S.C.