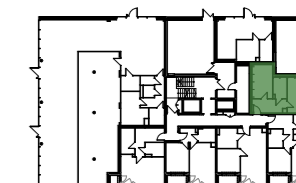


ŚWIDNIK UL. OLIMPIJCZYKÓW

NUMER MIESZKANIA / ILOŚĆ POKOI / PIĘTRO

**MIESZKANIE M.05
 2P+AK / PARTER**

LOKALIZACJA MIESZKANIA W BUDYNKU



POWIERZCHNIA UŻYTKOWA

43,82 m²

UWAGI

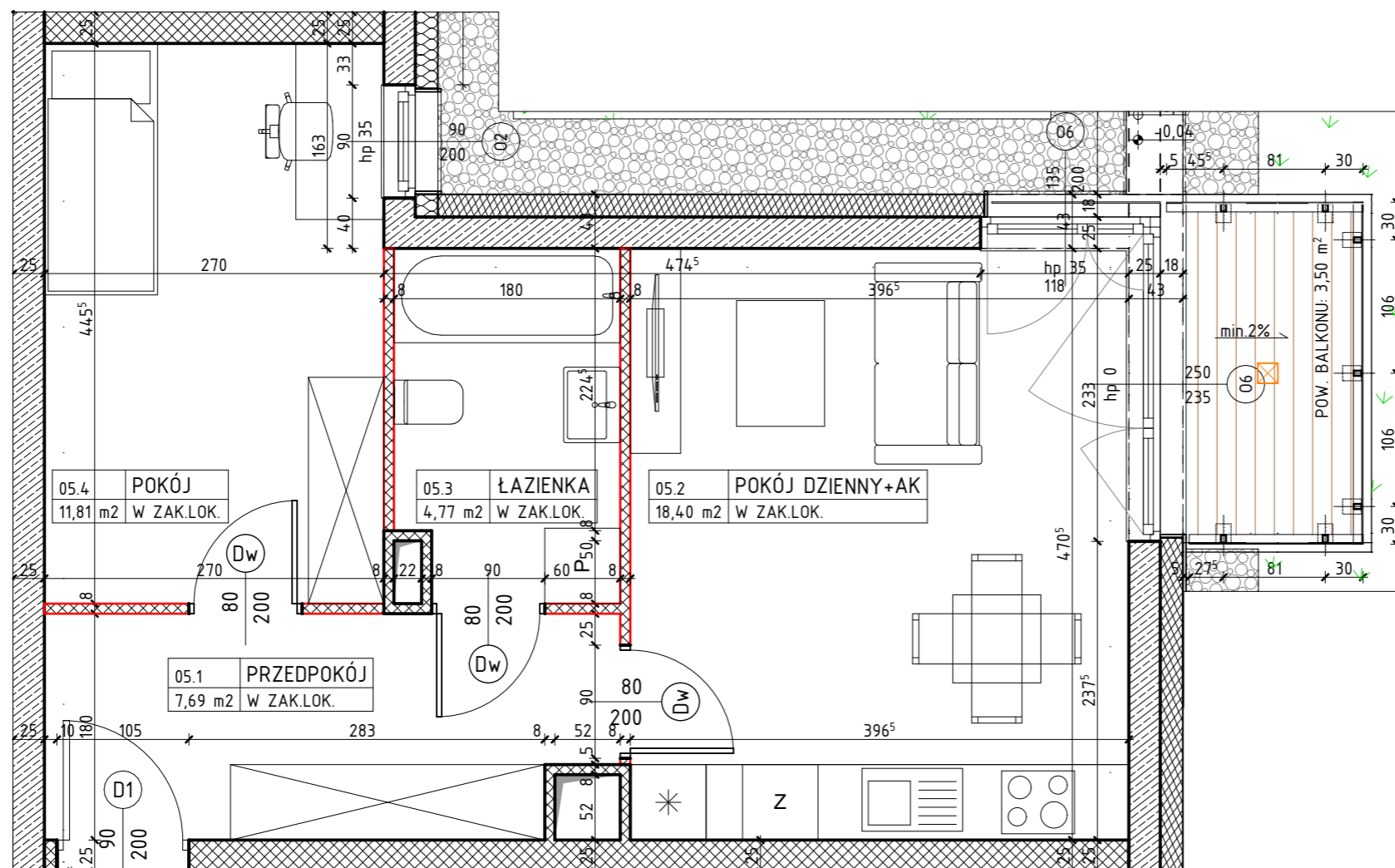
PROJEKT STANOWI WYCINEK OPRACOWANIA Z PROJEKTU BUDOWLANEGO. POWIERZCHNIE UŻYTKOWE POSZCZEGÓLNYCH POMIESZCZEŃ LOKALU PODANO W STANIE WYKOŃCZONYM ZGODNIE Z NORMĄ PN-ISO 9836:1997, POWIERZCHNIE MOGĄ ULEC NIEZNACZNYM ZMIANOM. POWIERZCHNIA UŻYTKOWA LOKALU OBLICZANA JEST W METRACH KWADRATOWYCH Z DOKŁADNOŚCIĄ DO DWÓCH MIEJSC PO PRZECINKU DLA WYMIARÓW LOKALI W STANIE WYKOŃCZONYM NA POZIOME PODŁOGI, NIE LICZĄC LISTEW PRZYPODŁOGOWYCH, PROGÓW ITP., DO POWIERZCHNI UŻYTKOWEJ LOKALU WLICZA SIĘ POWIERZCHNIE ELEMENTÓW NADAJĄCYCH SIĘ DO DEMONTAŻU (RURY, KANAŁY, ŚCIANKI DZIAŁOWE) NIE SĄ WLICZANE POWIERZCHNIE OTWORÓW NA DRZWI I OKNA ORAZ NISZE W ELEMENTACH ZAMYKAJĄCYCH.

PROJEKTANT

AK/A

PRACOWNIA AKM S.C.

UL. A. GROTTGERA 9/8 20-029 LUBLIN TEL. 81 4795031 PRACOWNIA@PRACOWNIAAKM.PL WWW.PRACOWNIAAKM.PL



OZNACZENIA

- | | | | | | | |
|--|--|----|----------------------|------------------|--------------------------------------|--|
| | ściana żelbetowa | hp | wysokość parapetu | $\frac{90}{200}$ | okno - wymiar otworu w murze | $\frac{\text{szerokość}}{\text{wysokość}}$ |
| | ściana murowana | Z | zmywarka | $\frac{80}{200}$ | drzwi wewnętrzne do decyzji lokatora | |
| | ściana działowa gr. 8cm, możliwa do zmiany | * | lodówka | | otwór w murze 90x210 | |
| | izolacja termiczna- wełna mineralna | P | pralka | | | |
| | izolacja termiczna- styropian | ☒ | oprawa oświetleniowa | | | |