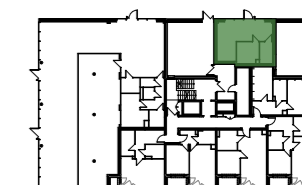


ŚWIDNIK UL. OLIMPIJCZYKÓW

NUMER LOKALU / PIĘTRO

**LOKAL USŁUGOWY U.02
PARTER**

LOKALIZACJA W BUDYNKU



POWIERZCHNIA UŻYTKOWA

40,15 m²

UWAGI

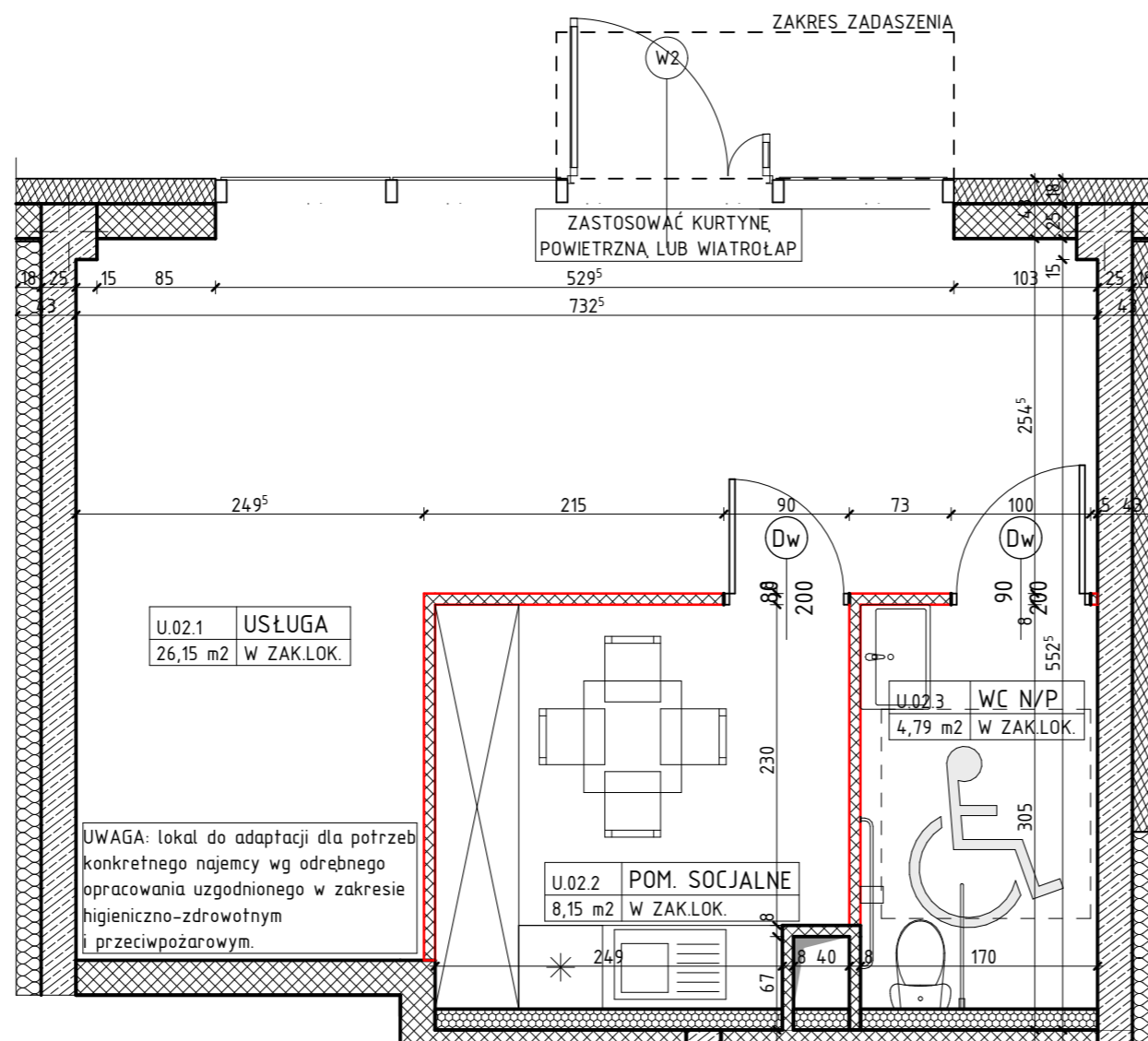
PROJEKT STANOWI WYCINEK OPRACOWANIA Z PROJEKTU BUDOWLANEGO. POWIERZCHNIE UŻYTKOWE POSZCZEGÓLNYCH POMIESZCZEŃ LOKALU PODANO W STANIE WYKOŃCZONYM ZGODNIE Z NORMĄ PN-ISO 9836:1997, POWIERZCHNIE MOGĄ ULEĆ NIEZNACZNYM ZMIANOM. POWIERZCHNIA UŻYTKOWA LOKALU OBLICZANA JEST W METRACH KWADRATOWYCH Z DOKŁADNOŚCIĄ DO DWÓCH MIEJSC PO PRZECINKU DLA WYMIARÓW LOKALI W STANIE WYKOŃCZONYM NA POZIOMIE PODŁOGI, NIE LICZĄC LISTEW PRZYPODŁOGOWYCH, PROGÓW ITP., DO POWIERZCHNI UŻYTKOWEJ LOKALU WLICZA SIĘ POWIERZCHNIE ELEMENTÓW NADAJĄCYCH SIĘ DO DEMONTAŻU (RURY, KANAŁY, ŚCIANKI DZIAŁOWE) NIE SĄ WLICZANE POWIERZCHNIE OTWORÓW NA DRZWI I OKNA ORAZ NISZE W ELEMENTACH ZAMYKAJĄCYCH.

PROJEKTANT

AK/A

PRACOWNIA AKM S.C.

UL. A. GROTTGERA 9/8 20-029 LUBLIN TEL. 81 4795031 PRACOWNIA@PRACOWNIAAKM.PL WWW.PRACOWNIAAKM.PL



U.02.1 USŁUGA
26,15 m² W ZAK.LOK.

UWAGA: lokal do adaptacji dla potrzeb konkretnego najemcy wg odrębnego opracowania uzgodnionego w zakresie higieniczno-zdrowotnym i przeciwpożarowym.

U.02.2 POM. SOCJALNE
8,15 m² W ZAK.LOK.

U.02.3 WC N/P
4,79 m² W ZAK.LOK.

OZNACZENIA

- ściana żelbetowa
- ściana murowana
- ściana murowana
- ściana działowa gr. 8cm, możliwa do zmiany
- izolacja termiczna- wełna mineralna
- izolacja termiczna- styropian

- hp wysokość parapetu
- Z zmywarka
- * lodówka
- P pralka
- Di 80 drzwi wewnętrzne do decyzji lokatora
- Di 200 otwór w murze 90x210

$\frac{90}{200}$ okno - wymiar otworu w murze $\frac{\text{szerokość}}{\text{wysokość}}$

- elementy proj. instalacji - wentylacja

- rozdzielnica elektryczna natynkowa

- telekomunikacyjna skrzynka mieszkaniowa wtynkowa