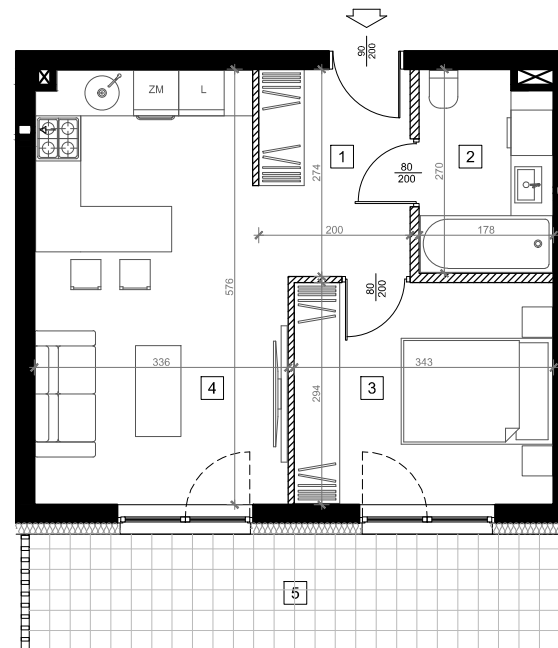


**BUDYNEK B4 PRZY UL. OBROŃCÓW LUBLINA
KLATKA 3
POZIOM 1**



MIESZKANIE M35

NP	NAZWA	POW. [m ²]
1	PRZEDPOKÓJ	5,41
2	ŁAZIENKA	4,51
3	SYPIALNIA	9,94
4	SALON Z WNĘKĄ KUCHENNĄ	17,89
	POW. POD ŚCIANAMI DZIAŁOWYMI NADAJĄCYMI SIĘ DO DEMONTAŻU	1,19
POWIERZCHNIA UŻYTKOWA		38,94
5	BALKON	10,82

1. WYMIARY POMIESZCZEŃ, LOKALIZACJĘ PRZYBORÓW SANITARNYCH, ROZMIESZCZENIE PUNKTÓW INSTALACYJNYCH ITP. PODANO ZGODNIE Z PROJEKTEM BUDOWLANYM. MOGĄ WYSTĄPIĆ NIEWIELKIE RÓŻNICE WYMIARÓW I USYTUOWANIE ELEMENTÓW POWSTAŁE W TRAKCIE REALIZACJI PRAC BUDOWLANYCH. PODANE WYMIARY SĄ WYMIARAMI W ŚWIETLE PIONOWYCH PRZEGRÓD (ŚCIAN) W STANIE SUROWYM. 2. POWIERZCHNIA UŻYTKOWA LOKALU JEST OKREŚLONA NA PODST. ROZPORZĄDZENIA MINISTRA TRANSPORTU, BUDOWNICTWA I GOSP. MORSKIEJ Z DN. 25.04.2012 R. W SPRAWIE SZCZEGÓŁOWEGO ZAKRESU I FORMY PROJEKTU BUDOWLANEGO (DZ. U. Z 2012 R. POZ. 452 ZE ZM.), ZGODNIE Z ZAŚADAMI ZAWARTYMI W POLSKIEJ NORMIE PN-ISO 9836: 1997, T.J: POWIERZCHNIA UŻYTKOWA LOKALU JEST OBLICZANA W METRACH KWADRATOWYCH Z DOKŁADNOŚCIĄ DO DWÓCH MIEJSC PO PRZECINKU, DLA WYMIARÓW LOKALU W STANIE WYKOŃCZONYM, NA POZIOMIE PODŁOGI, NIE LICZĄC LISTEW PRZYPODŁOGOWYCH, PROGÓW ITP. DO POWIERZCHNI UŻYTKOWEJ LOKALU WLICZA SIĘ POWIERZCHNIĘ ELEMENTÓW NADAJĄCYCH SIĘ DO DEMONTAŻU (RURY, KANAŁY, ŚCIANKI DZIAŁOWE NADAJĄCE SIĘ DO DEMONTAŻU). NIE SĄ WLICZANE POWIERZCHNIE OTWORÓW NA DRZWI I OKNA ORAZ NISZE W ELEMENTACH ZAMYKAJĄCYCH. 3. PRZEDSTAWIONA NA RZUCIE ARANŻACJA MA CHARAKTER PRZYKŁADOWY, UMEBLOWANIE NIE STANOWI WYPOSAŻENIA NABYWANEGO LOKALU. 4. NINIEJSZA KARTA PRZEDSTAWIA SUGEROWANY PODZIAŁ LOKALI MIESZKALNEGO.